



CERMAL
MANUFATTI IN CEMENTO

Cermal S.r.l. Zona Ind. San Marco, Via G. Galilei 29
07041 - Alghero (SS)
TEL/FAX: 079 989 842
www.cermal.it
cermalsrl@tiscali.it



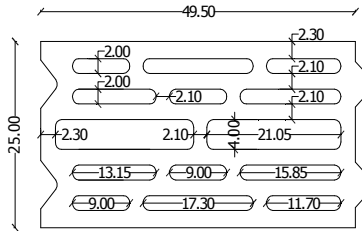
CERTIFICAZIONE N. 540204/014
UNI EN ISO 9001:2015



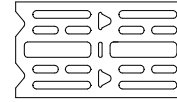
termoedili da costruzione

Revisione: 07/01/2015

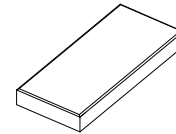
Scheda tecnica prodotto



Elemento divisibile a metà



Lastra in argilla per cordoli solaio



Caratteristiche Siblo 25x50x20

Dimensioni nominali s, l, h	25,00x50,00x20,00 cm
Dimensioni reali s, l, h	25,00x49,50x19,00 cm
Massa	±21,90 Kg
Foratura	40,00%
Resistenza a compressione	±4,26 N/mm ²
Resistenza caratteristica a compressione	3,58 N/mm ²
Absorbimento per capillarità	159,90 Gr/mq*t
Absorbimento per immersione	16,00%

Caratteristiche della muratura

Massa muratura	219,00 Kg/mq
Blocchi a mq	10,00 pz
Conducibilità termica*	0,69 W/mqK
Fonoattenuazione R**	50,10 dB
Resistenza al fuoco	REI 180

Caratteristiche d'imbollo

Pacchi con pedana a rendere	
Pezzi per pacco	40,00 pz
Massa per pacco	876,00 kg
Mq per pacco	4,00 mq
% fornitura per pacco	elemento normale 75,00%
	elemento di testata 25,00%
Fornitura blocchi casseri a parte	

Descrizione tecnica

Blocco da intonaco, tipo **Siblo**, termoisolante, realizzato in calcestruzzo vibrocompresso, con inerte in argilla espansa e pomice, di massa volumica apparente a secco ±960,00 kg/mc.

I blocchi Siblo si posano a giunti ben serrati con malta (preferibilmente termica), conforme a quanto prescritto nel D.M. 14-01-2008, compreso l'onere dei ponteggi e la formazione di pezzi speciali necessari per la realizzazione di spigoli, mazzette, architravi, giunti di dilatazione e quant'altro necessario per la realizzazione a regola d'arte, eventuale posa in opera di armatura orizzontale con traliccio elettrosaldato di acciaio zincato (tipo Murfor) da affogare nei corsi di malta. I corsi orizzontali vanno eseguiti a perfetto filo per evitare la necessità di forte impiego di malta da intonaco, con giunti verticali sfalsati rispetto al corso sottostante. Sono esclusi: piattabande, fornitura di armature metalliche, getti di riempimenti di cls. per nervature verticali od orizzontali (architravi, pilastri, ecc.), sistemi di ancoraggio ad altre strutture.

Certificazione di qualità ISO 9001:2015 – Certificazione di prodotto

Normative di riferimento

- UNI EN 771-3
- UNI EN 1745: 2005
- UNI 10351
- UNI 10355

* Valore preso da certificato, ottenuto ipotizzando che la muratura sia intonacata esternamente con 1,50 cm di malta di calce e cemento avente un λ pari a 0,90 W/mK e che internamente sia intonacata con 1,50 cm di malta di calce e cemento avente un λ pari a 0,90 W/mK.

** Valore ottenuto analiticamente, ipotizzando che la muratura sia intonacata esternamente ed internamente con 1,50 cm di malta di calce e cemento; l'effettiva validità della stima può essere comprovata solo dall'esecuzione di una prova sperimentale in laboratorio sulla parete in oggetto.

La Cermal S.r.l. può variare i valori contenuti nella scheda senza preavviso. Questa scheda annulla e sostituisce ogni edizione precedente. Controllare perciò la data di revisione.